

Un puissant
outil de
développement
individuel,
organisationnel et
collectif.



info.amalgame@lantraidant.com



579-888-0211



L'Amalgame - Communauté de
pratique en proche aidance

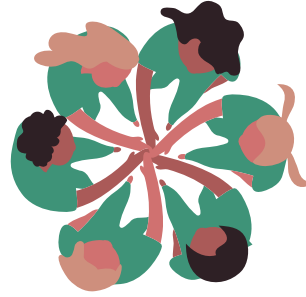
Devenir membre, c'est
participer activement à
l'amélioration des
conditions de vie des
personnes proches
aidantes.



Communauté
de pratique
des intervenantEs
en proche aidance
des Laurentides

Initiée et soutenue par  Organisme communautaire
en proche aidance
L'Antr'Aidant





Communauté de pratique des intervenantEs
en proche aideance des Laurentides

Qu'est-ce que L'Amalgame ?

Née des besoins des intervenantEs en proche aideance des Laurentides durant le confinement du printemps 2020, L'Amalgame est une communauté de pratique initiée et soutenue par L'Antr'Aidant, organisme ayant pour mission de contribuer à l'amélioration des conditions de vie des personnes proches aidantes.

C'est un lieu d'échange, de soutien et de création qui brise les silos et facilite la circulation et le développement de connaissances.

Pour qui ?

Toutes les **intervenantEs** des Laurentides œuvrant de près ou de loin auprès des personnes proches aidantes, qu'elles soient issues des **milieux communautaires, institutionnels** ou **privés**.

Comment ?

Simplement en participant à une rencontre virtuelle mensuelle!
(d'une durée de 2 heures)

Il suffit de s'inscrire au préalable et l'adhésion est gratuite!
(coordonnées au verso)

Pourquoi adhérer ?

Créer un filet social pour les intervenantEs en proche aideance.

Soutenir une démarche de développement et de partage de compétences des intervenantEs.

Rallier les pratiques en proche aideance.

Créer une cohésion d'intervention.

Reconnaître la spécificité de l'intervention en proche aideance.