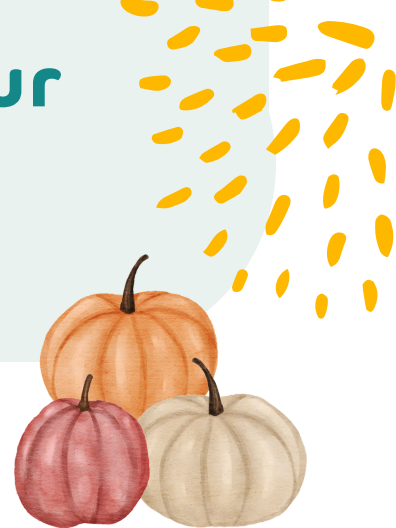




# Groupe de soutien pour les proches aidants MRC Thérèse-De Blainville



17 septembre

Vécu partagé

24 septembre

D'où je viens, où je me situe et où je vais

1er octobre

Je suis capitaine de mon bateau

8 octobre

Vécu partagé

15 octobre

Mes deuils au quotidien

22 octobre

Gestion de conflit, un étage à la fois

29 octobre

Le portrait de ma proche aidance

5 novembre

Semaine nationale des personnes proches aidantes

12 novembre

Faire le grand saut

19 novembre

La boîte à surprise

26 novembre

Qui suis-je?

3 décembre

Vécu Partagé

10 décembre

Fête de Noël, Mon beau sapin

## Automne 2025

### Les mercredis de 13h30 à 15h30



**Jennyfer Savard**

Cheffe d'équipe -  
Animatrice du groupe de  
soutien MRC TDB

Maison des aînés et  
alternative de Blainville  
650, boulevard Curé-  
Labelle, Blainville, QC  
J7C 2J2

SOUTENU FINANCIÈREMENT PAR :

**Appui**  
proches aidants

**Inscrivez-vous dès maintenant!**

☎ PAR TÉLÉPHONE : 579 888-0211 p.0

✉ PAR COURRIEL : [LIGNE.DACCUEIL@LANTRAIDANT.COM](mailto:LIGNE.DACCUEIL@LANTRAIDANT.COM)